



**REALISATION
DU BUSTE DE
SIMONE DE BEAUVOIR**

*Par les élèves du Lycée Les Bruyères de Sotteville-lès-Rouen
Terminale Section arts plastiques,
les élèves du Lycée des Métiers Jean-Baptiste Colbert de Petit-Quevilly
Seconde Bac pro Fonderie
et la Fonderie Biville*



Simone de Beauvoir



SIMONE DE BEAUVOIR
PHILOSOPHE ET ROMANCIERE
1908 – 1986

« On ne naît pas femme, on le devient »

Les étudiants de la section Arts Plastiques du Lycée Les Bruyères de Sotteville-lès-Rouen ont débuté en octobre 2018 un travail collaboratif sur le projet Simone de Beauvoir: la réalisation d'un buste en bronze de la philosophe, romancière, mémorialiste, essayiste française.

Ce buste qui ornera le parvis de la bibliothèque Simone-de-Beauvoir de Rouen - Médiathèque Grammont est un projet de l'association **Les Exploratrices** (la marche exploratoire des femmes du quartier de Grammont) réalisé dans le cadre du partenariat entre **La Ville de Rouen** et **Le Lycée Les Bruyères** de Sotteville-lès-Rouen.

La réalisation se déroulera en deux phases :

la première, au **Lycée des Bruyères de Sotteville-lès-Rouen** pour la partie plastique sous la direction de M. Sébastien KIRCH, professeur d'arts plastiques, pilote et coordonateur du projet et de Mme Rada MESYATSEVA, sculpteur céramiste.

la seconde, au **Lycée des Métiers Jean-Baptiste Colbert de Petit-Quevilly** pour la partie fonderie sous la direction de M. Cyril POESSEL, professeur de fonderie. Chaque année, les étudiants de la section artistique du Lycée des Bruyères y viennent effectuer un stage CARF (Centre Académique de Ressource Fonderie).

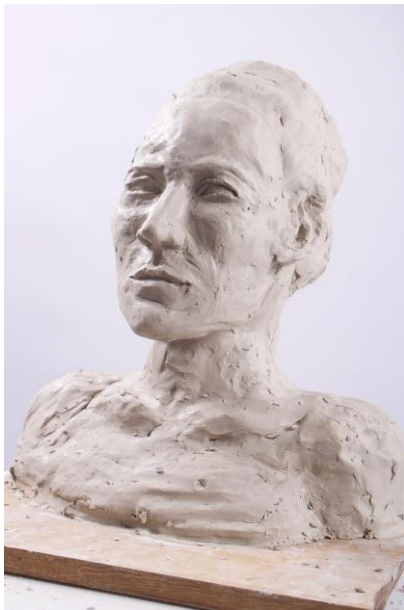
Aussi, l'atelier de fonderie du Lycée Colbert à petit Quevilly à répondu présent pour ce projet et apporter ses conseils et son savoir faire pour la partie moulage du buste. En dehors de l'intérêt pédagogique pour les élèves, le Lycée Colbert trouve dans cette action un intérêt promotionnel permettant de faire découvrir à un large public, ses formations et notamment celle de la fonderie tout en valorisant le travail des élèves.





La bibliothèque Simone de Beauvoir de Rouen

**Cheyenne,
Faustine,
Marilou,
Morgan,
Sarah**



■ **Version 1**

**Anaïs,
Capucine**



■ **Version 2**

**Félicia,
Faustine,
Cheyenne,
Paul**



■ **Version 3**

Un modèle en cire a été tiré à partir du moule en silicone de la version 2.

■ **Vendredi 15 mars 2019** : Dans le laboratoire de la fonderie du lycée Colbert, avec Cyril POESSEL (professeur en fonderie) et Rada MAESYATSEVA (artiste sculpteur), nous coulons une première épreuve en cire dans le moule en silicone réalisé à partir de la version 2 en argile du buste de Simone de Beauvoir.

L'épreuve ainsi réalisée est totalement creuse et il s'agira encore de couler un noyau en plâtre réfractaire à l'intérieur, dans un premier temps...

Sébastien KIRCH



L'épreuve en argile de la version 2



Le modèle en cire de la version 2

Le choix de l'épreuve en terre à tirer en bronze s'est porté sur la 2eme version et a été fait par des élus de la mairie de Rouen avec le groupe des Exploratrices du quartier Grammont.



[Téléchargez le diaporama de la réalisation
plastique du buste](#)



Concernant les phases de fabrication en fonderie:

- tirage de la cire
- enrobage de la cire
- coulée du bronze

ce sont les élèves de seconde Bac pro Fonderie du Lycée Colbert qui prennent le relais et assureront cette partie du projet sous la direction de M. Cyril POESSEL, professeur de Fonderie.

Les élèves du Lycée Les Bruyères seront spectateurs pour des questions de sécurité au moment de la coulée du bronze. Ces opérations se dérouleront à la Fonderie BIVILLE à Périers (Manche).

Les élèves du Lycée Les Bruyères tireront les trois épreuves en plâtre à partir des différents moules en silicone et contre-moule en résine, mais seule la version 2 retenue bénéficiera d'un tirage en bronze.

Autour de l'inauguration du bronze sur le parvis de la bibliothèque, une exposition est envisagée, retraçant toutes les étapes du projet au sein de la bibliothèque avec la présentation des différentes versions en argile, en plâtre, en cire, en béton fibré et des moules en silicone et contre-moules en résine, ainsi que des photographies des élèves en action...



*M. Sébastien KIRCH - Professeur d'arts plastiques
au Lycée Les Bruyères de Sotteville-lès-Rouen*



Mme Rada MESYATSEVA – Sculpteur céramiste



*M. Cyril POESSEL – Professeur de fonderie
au Lycée Jean-Baptiste Colbert de Petit Quevilly*

Les personnes en charge de l'encadrement académique du projet



Le métal sous toutes ses formes – Présentation générale de

LA FONDERIE BIVILLE



VALENTIN BIVILLE FONDEUR SARL

Valentin BIVILLE, Co-Gérant

19 rue Alfred Regnault


50190 PÉRIERS - FRANCE

E-mail : mobiliermetal.vb@gmail.com

Siret : 83530740600016

Port : +33 (0)6 81 75 28 60

Site : www.mobiliermetal.com

 Valentin Biville Fondeur



Valentin et Firmin BIVILLE





Téléchargez la présentation de la fonderie BIVILLE



Réalisation du buste de Simone de Beauvoir

A LA FONDERIE BIVILLE



Projet Simone de Beauvoir #6 - 06-11-2019

PHASE 6 – RÉALISATION DU MODÈLE EN CIRE À LA FONDERIE BIVILLE



Le modèle en cire de la version 2 retenue pour la réalisation du buste.



Le modèle en cire de la version 2 retenue pour la réalisation du buste.

Le Noyau : Le modèle en cire est traversé par des armatures métalliques.

A l'intérieur de la cire, du réfractaire est coulé pour constituer le noyau.

Le noyau comporte trois portées qui permettent en plus des armatures, de le maintenir en position lors des opérations d'enrobage, de décirage et de coulée.

L'ensemble en position pour l'enrobage est soudé à la cire sur un plateau.





La pause des appendices en cire : De coulée (entonnoir, descente, canaux et attaques), de décirage (tire-cire) et de ventilation (évents) sont positionnés sur la cire. Les appendices qui déboucheront du moule final sont soudés à la cire sur le plateau.

**MODELE DU
BUSTE EN CIRE**

**CANAUX
DE
COULEE**

**ARMATURES :
TIGES DE MAINTIEN DU NOYAU**

TIRES CIRE & EVENTS

**ENTONNOIR
DE
COULEE**

**CANAUX
DE
COULEE**

**DESCENTE
DE
COULEE**

**LES TROIS
PORTEES
DU
NOYAU**



Projet Simone de Beauvoir #7 - 06-11-2019

PHASE 7 – RÉALISATION DU MOULE À LA FONDERIE BIVILLE

■ Coulée imminente du buste en bronze !

Nouvelle étape dans le projet mené par les plasticiens de terminale en spécialité arts plastiques de l'année dernière en réponse à la commande du buste de Simone de Beauvoir par la mairie de Rouen pour la bibliothèque du quartier Grammont ; en effet, c'est ce vendredi 8 novembre que le buste sera coulé en bronze dans la Fonderie des frères Biville à Périers dans la Manche.

En avant-première, quelques photos des préparatifs du buste, encore en cire ici, avant de passer dans l'étuve pour fondre totalement et laisser ainsi le vide en négatif de la sculpture, prêt à recevoir l'alliage en fusion le jour J...

6 NOVEMBRE 2019
Sébastien KIRCH

L'enrobage de la cire : Un cylindre en tôle est positionné autour de la grappe en cire.

Le cylindre est rempli de produit réfractaire.



Le séchage du moule : Après durcissement du réfractaire, le moule sera étuvé. Cette opération va permettre de fondre la cire, de rigidifier le réfractaire par cuisson et d'éliminer le maximum d'eau contenue dans l'enrobage afin de limiter les réactions moule-métal.





Le décirage (fusion du modèle et des appendices en cire) et la cuisson du réfractaire sont réalisés dans l'étuve.

Projet Simone de Beauvoir #8 - 08-11-2019

PHASE 8 – COULÉE DU BUSTE EN BRONZE À LA FONDERIE BIVILLE

- Toutes les étapes de la coulée en bronze du buste à la Fonderie d'art des frères Biville le vendredi 8 novembre...
Jour J !

Aujourd'hui, vendredi 8 novembre 2019, sous la direction de Valentin Biville créateur de sa propre fonderie d'art à Périers (dans la Manche), une étape décisive s'est déroulée sous nos yeux !

Christine Bourrigan (Mairie de Rouen), Djamila et Nadia (Exploratrices du quartier Grammont), Rada Mesyatseva (Sculpteur) et Sébastien Kirch (Professeur d'arts plastiques) étions donc présents pour assister à cette étape importante de ce processus de création entamée l'an dernier avec les plasticiens de terminales en enseignement de spécialité "arts plastiques".

8 NOVEMBRE 2019
Sébastien KIRCH

L'étuve est déplacée à proximité de l'aire de coulée.





Ouverture de l'étuve.



Le lutage du moule au plâtre (partie basse au moment de la coulée).



Le lutage du moule.



Le lutage du moule.



L.



Le moule est retiré de l'étuve.



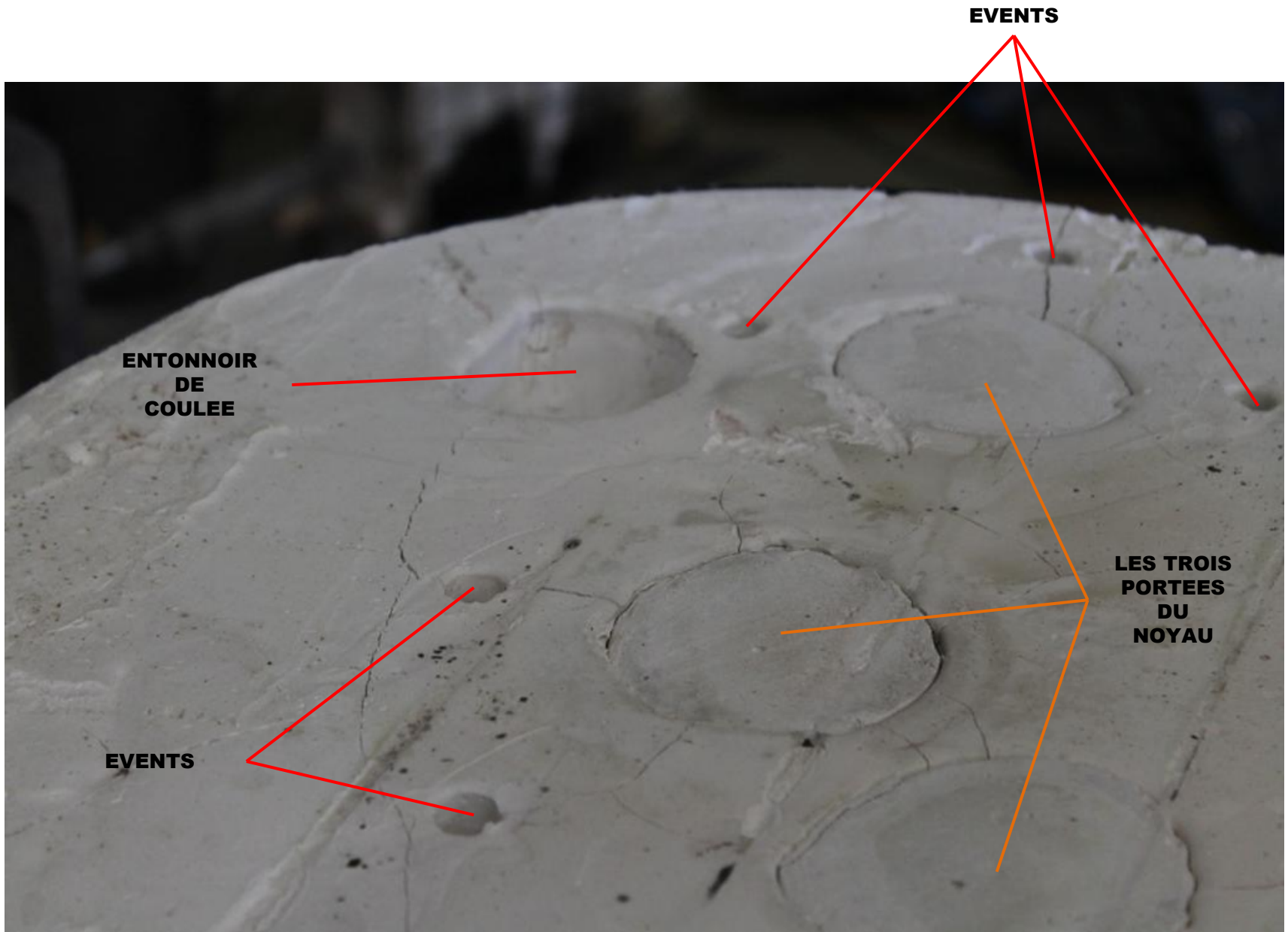
Le moule est retiré de l'étuve...



... Puis retourné sur un lit de silice sur l'aire de coulée.



... Puis retourné sur un lit de silice sur l'aire de coulée.



Le dessus du moule : L'entonnoir de coulée, les événements et les portées du noyau.



Préparation de la happe, celle-ci étant accrochée à un palan.



Le bronze est prêt.



Sortie du creuset du four.



Le creuset est ensuite positionné dans le brancard.

*Désoxydation du métal
en incorporant du
phosphure de cuivre
dans le bain.*





La coulée.



La coulée.



La fin du remplissage.



Le lingotage du bronze résiduel.



Le décochage : Après solidification du bronze, le moule basculé.



Le cylindre métallique est découpé pour libérer le réfractaire.



Le cylindre est déployé.



Le réfractaire est brisé pour libérer « le bronze ».



La grappe coulée apparaît.



L.



Le Nettoyage de la grappe est réalisé avec de l'eau sous forte pression.



Le Nettoyage de la grappe est réalisé avec de l'eau sous forte pression.



La pièce brute et ses appendices.

Une femme prise dans son carcan métallique qui semble lui enlever toute possibilité de mouvements, torturée par les armatures qui émergent du buste, puis une femme finalement libérée...

Un beau symbole pour Simone de Beauvoir.

Certains ont beau voir un simple buste, d'autres y trouvent moult autres choses.

La magie de la fonderie.

P. Moreau - ATF 



La pièce brute et ses appendices.



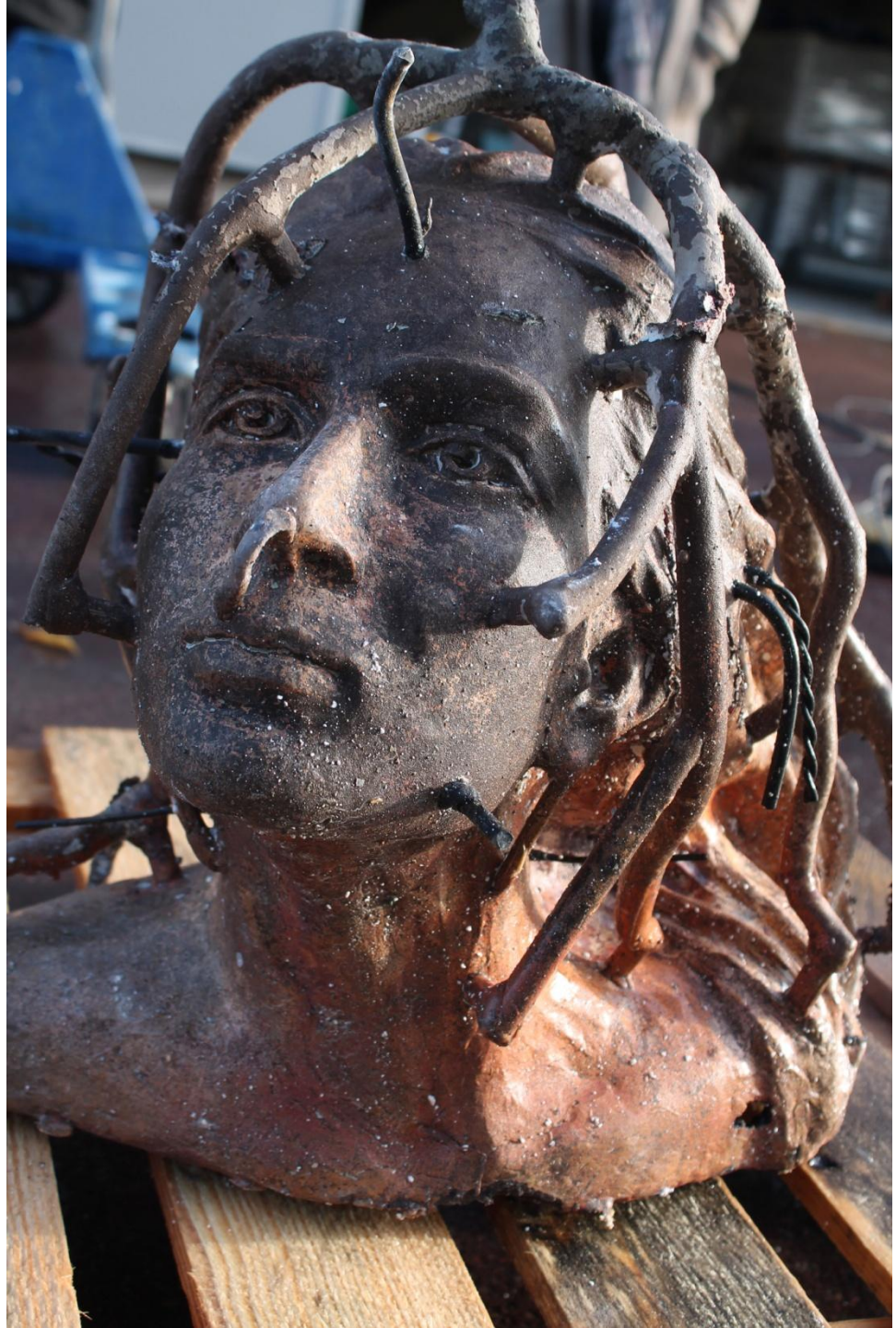
La pièce brute et ses appendices.



La pièce brute et ses appendices.



La pièce brute et ses appendices.



La pièce brute et ses appendices.



Ebarbage, ciselage & finition.







La patine.



Crédit photo Firmin Biville

Projet Simone de Beauvoir #9 - 10-01-2020

PHASE 9 – LES INVITATIONS

■ Inauguration officielle du buste en bronze le samedi 18 janvier à 14h
C'est avec un grand plaisir que nous vous invitons à l'inauguration officielle du buste en bronze de Simone de Beauvoir le **samedi 18 janvier 2020 à 14h** sur le parvis de la bibliothèque Simone de Beauvoir du quartier Grammont.
Au plaisir de nous retrouver pour fêter ensemble la conclusion de ce beau projet collectif !

10 JANVIER 2020
Sébastien KIRCH



Yvon ROBERT,
Maire de Rouen, Président de la Métropole Rouen Normandie,

Jean-Michel BÉRÉGOVOY,
Adjoint au Maire chargé de la Coordination
des outils de la démocratie participative
et de la politique de proximité, Adjoint des quartiers Est,

Ludovic DELESQUE,
Adjoint au Maire chargé des quartiers centre-ville rive gauche et de l'île Lacroix

ont le plaisir de vous inviter à l'inauguration

du buste Simone-de-Beauvoir

Samedi 18 janvier à 14h
devant le pôle Culturel Grammont

œuvre réalisée par des lycéens des Lycées Jean-Baptiste-Colbert et Les Bruyères suite aux « marches exploratoires »
des femmes du quartier dans le cadre de la Gestion Urbaine de proximité.

En présence de **Caroline GEST**, Provisseure du Lycée Jean-Baptiste-Colbert
et de **Frédéric DELAMARE**, Provisseur du Lycée Les Bruyères.

ROUEN
ensemble

Ville de Rouen - DCEP - 041 91 01 01 - 21/01/2020



AGENDA D'YVON ROBERT

MAIRE DE ROUEN ET PRESIDENT DE LA METROPOLE ROUEN NORMANDIE

LUNDI 13 JANVIER AU SAMEDI 18 JANVIER 2020

Vous trouverez ci-dessous les principaux rendez-vous figurant à l'agenda

LUNDI 13 JANVIER – 14h00

Cérémonie des vœux de HAROPA – Port de Rouen

A l'espace Vue sur Seine – Hangar, 10 quai Ferdinand de Lesseps (Rouen)

LUNDI 13 JANVIER – 18h30

Cérémonie des vœux de Canteleu

Espace Respublica (Canteleu)

MARDI 14 JANVIER – 10h30

Présentation presse des panneaux patrimoniaux implantés sur le territoire elbeuvien

Au pied du panneau «Blin» situé cours Gambetta (Elbeuf-sur-Seine)

MARDI 14 JANVIER – 18h30

Cérémonie des vœux de Saint-Etienne-du-Rouvray

Rue des Coquelicots (Saint-Etienne-du-Rouvray)

MERCREDI 15 JANVIER – 16h30

Inauguration des aménagements du Verger du Vallon (panneaux, bancs, espace convivial...)

Accès au verger depuis le 56 rue Paul-Hélot (Rouen)

MERCREDI 15 JANVIER – 18h00

Cérémonie des Vœux du CHU Rouen Normandie

Locaux du CHU (Rouen)

JEUDI 16 JANVIER – 18h00

Cérémonie des Vœux d'Elbeuf-sur-Seine

Hôtel de ville (Elbeuf-sur-Seine)

VENDREDI 17 JANVIER – 10h00

Audience solennelle du Tribunal de Grande Instance suivie de l'audience solennelle de la Cour d'Appel

Palais de justice (Rouen)

VENDREDI 17 JANVIER – 14h00

Inauguration d'une salle dédiée aux œuvres de Simon Hantai

Musée des Beaux-arts (Rouen)

VENDREDI 17 JANVIER – 15h30

Réunion de la commission de suite de site Lubrizol

Au sein de la société (Rouen)

VENDREDI 17 JANVIER – 18h30

Cérémonie des Vœux de Saint-Jacques-sur-Darnétal

A l'Entre-seine – impasse de la Chaudière (Saint-Jacques-sur-Darnétal)

VENDREDI 17 JANVIER – 20h30

Cérémonie des Vœux de Quévreville la Poterie

Salle de l'Europe (Quévreville la Poterie)

SAMEDI 18 JANVIER – 14h00

Inauguration du buste de Simone-de-Beauvoir devant le pôle Culturel Grammont

Pôle Culturel Grammont (Rouen)

SAMEDI 18 JANVIER – A partir de 17h00

Nuit de la Lecture

Dans les bibliothèques Capucin, Châtelet et Saint-Sever (Rouen)

Projet Simone de Beauvoir #10 - 18-01-2020

PHASE 10 – L'INAUGURATION

18-01-2020

Face à la bibliothèque de son nom, le buste en bronze de Simone de Beauvoir trône maintenant sur son piédestal.

ATF a relaté dans les lignes de *TECH News* FONDERIE et sur son site cette très belle histoire des femmes du quartier de Grammont qui, soucieuses de valoriser leur quartier, ont lancé cette idée. Elles ont été soutenues par la ville de Rouen avec sa gestion Urbaine de proximité et les lycées Les Bruyères division arts plastiques et la section fonderie du Lycée Colbert.

Le professeur d'arts plastiques Sébastien Kirch a travaillé plusieurs projets avec l'artiste plasticienne Rada Metsyatseva. Le lycée Colbert, aidé de la fonderie Valentin Biville (Périers) ont réalisé le moule et la coulée de 40 kilos de Bronze ainsi que la patine finale de toute beauté.

Gérard LEBON - ATF 



La pose du buste sur son piédestal (M. Biville - fondeur et une étudiante).





18 janvier 2020 – Inauguration sur le parvis de la bibliothèque Simone de Beauvoir.



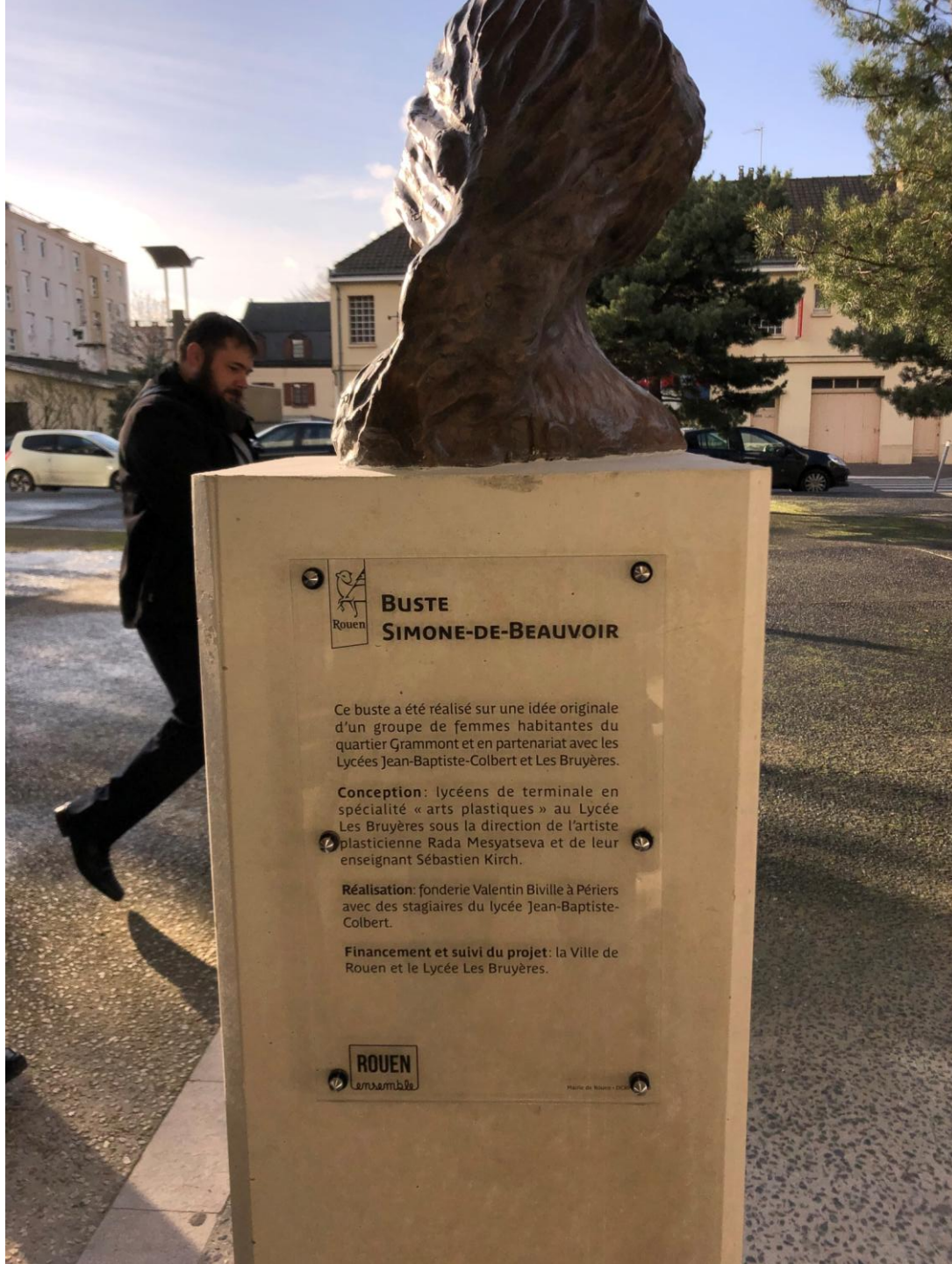
Monsieur Yvon ROBERT, maire de Rouen, fait glisser le drapeau normand qui voilait le buste.



Anaïs, élève du Lycée des Bruyères, créatrice en binôme avec Capucine du buste en terre (en médaillons), entourée par Monsieur Yvon ROBERT et ses tuteurs académiques.



De gauche à droite : Anaïs Elève, Mme Kaced Exploratrice du quartier Grammont, Mme Mesyatseva Sculpteur, Mr Kirch Professeur d'Arts Plastiques au Lycée des Bruyères, Mme Hedhli Exploratrice et Mr Poessel Professeur de Fonderie au Lycée Jean-Baptiste Colbert.



BUSTE SIMONE-DE-BEAUVOIR

Ce buste a été réalisé sur une idée originale d'un groupe de femmes habitantes du quartier Grammont et en partenariat avec les Lycées Jean-Baptiste-Colbert et Les Bruyères.

Conception: lycéens de terminale en spécialité « arts plastiques » au Lycée Les Bruyères sous la direction de l'artiste plasticienne Rada Mesyatseva et de leur enseignant Sébastien Kirch.

Réalisation: fonderie Valentin Biville à Périers avec des stagiaires du lycée Jean-Baptiste-Colbert.

Financement et suivi du projet: la Ville de Rouen et le Lycée Les Bruyères.



Photo de Rouen - 2024



La section fonderie du Lycée Jean-Baptiste Colbert a été mise à l'honneur avec Mme la proviseure Caroline Gest et le professeur de fonderie Cyril Poessel.



L'artiste plasticienne Rada Mesyatseva.





42

PÔLE CULTUREL

Rn'P
Rouen nouvelles bibliothèques

Mardi et jeudi
13h-18h
Mercredi et samedi
10h-12h et 17h-19h
Découvrez Beauvoir sur rmbi.rouen.fr 0276 0867088

Bibliothèque
Simone-de-Beauvoir

SIMONE DE BEAUVOIR
Philosophe et romancière
(1908 - 1986)
« On nait pas femme, on le devient »



76
SEINE-MARITIME
LE DÉPARTEMENT

Archives
départementales

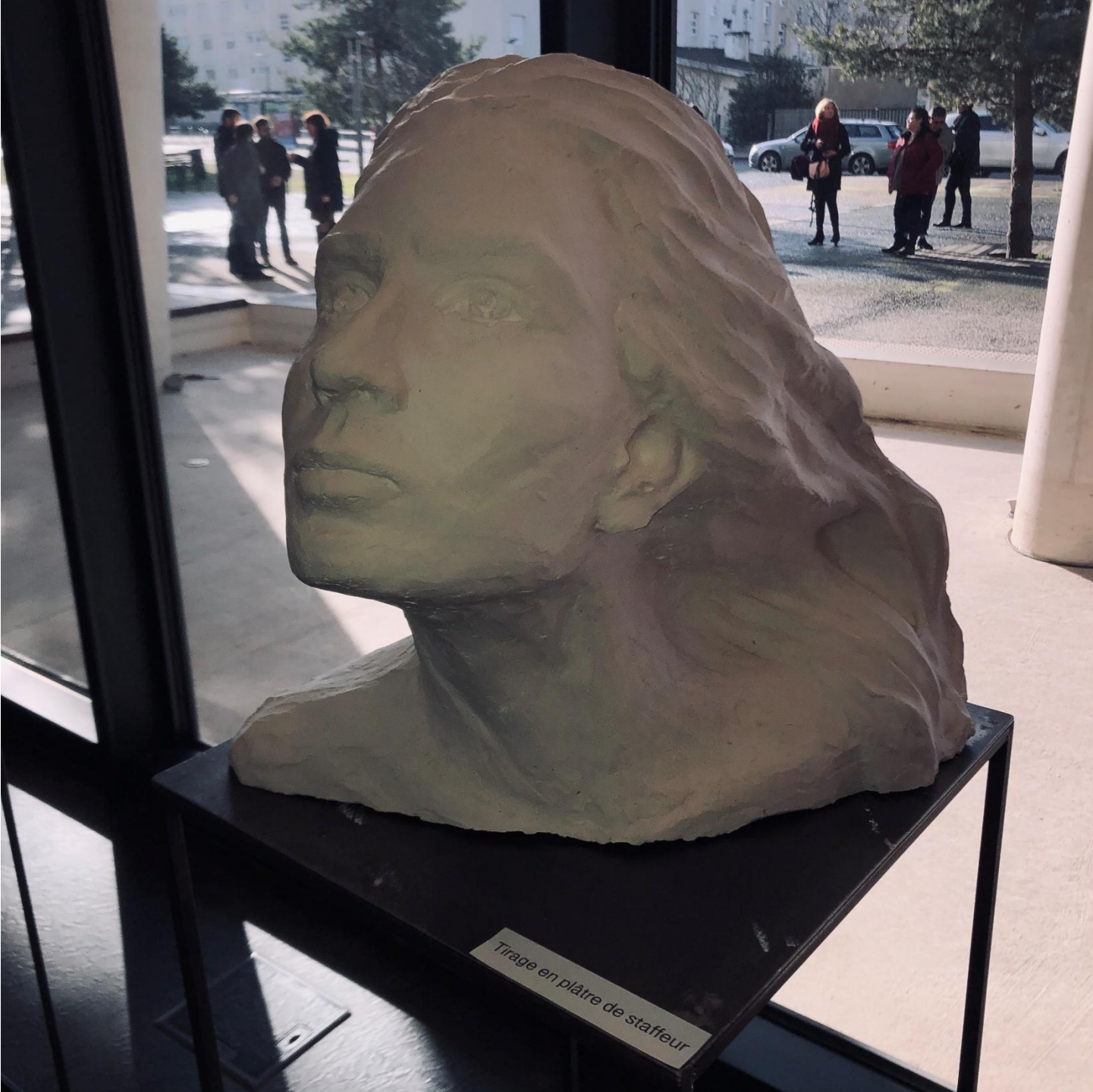
PÔLE
ARCHIVES
HISTORIQUES
Mardi au vendredi
8h45 - 17h00

archivesdepartementales76.net

SIMONE DE BEAUVOIR
Philosophe et romancière
(1908 - 1986)
« On ne naît pas femme



L'exposition dans le hall de la bibliothèque.



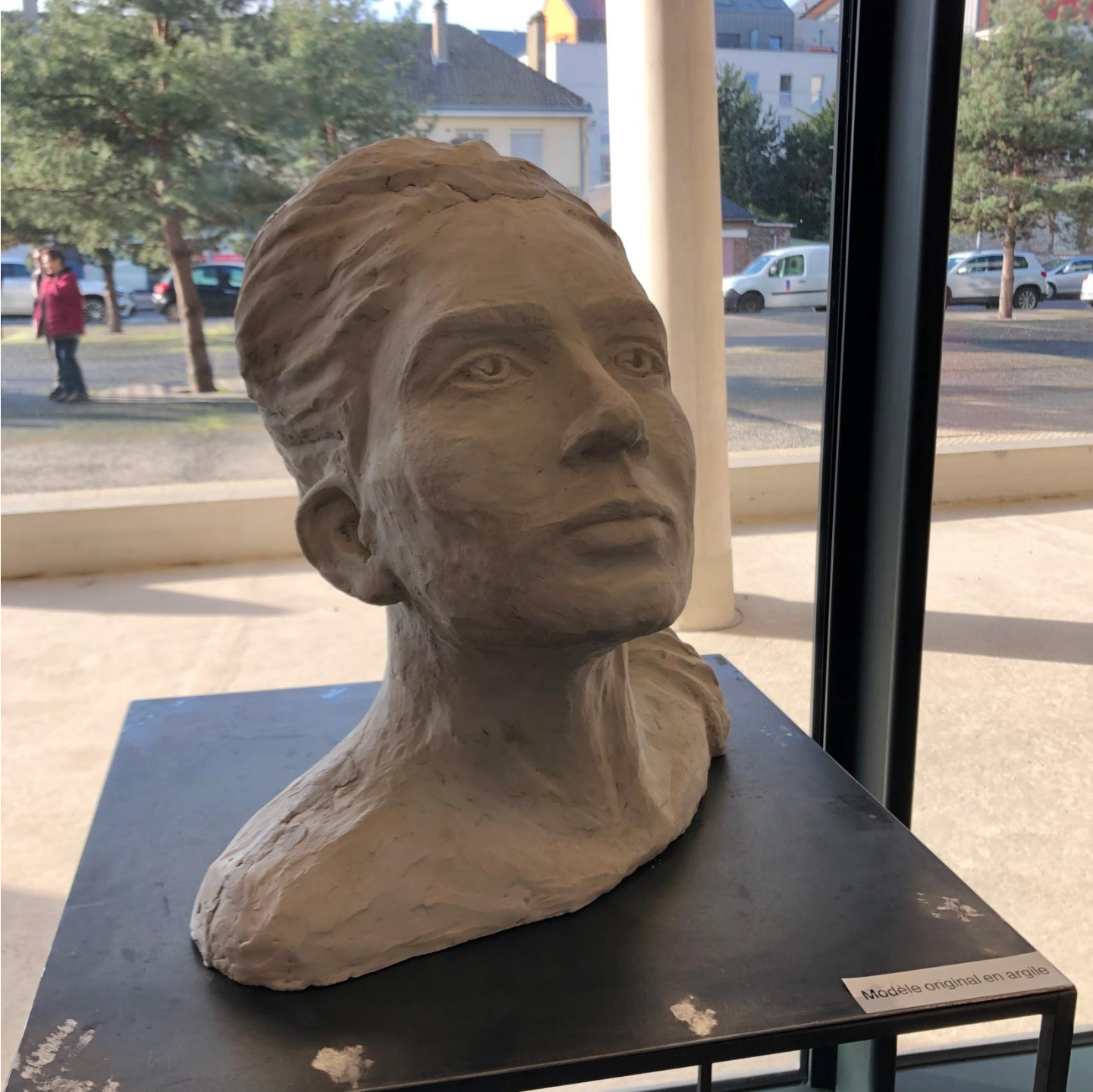
Tirage en plâtre de staffeur



Tirage en béton fibré



Moule en silicone et contre-moule en résine



Modèle original en argile



1ère épreuve en

« **Des lycéens de Rouen inaugurent leur buste de Simone de Beauvoir** ».

L'article de Laurent Derouet du journal **Le Parisien** publiait dès samedi matin un article pour annoncer l'inauguration officielle :

<http://www.leparisien.fr/societe/des-lyceens-de-rouen-inaugurent-leur-buste-de-simone-de-beauvoir-17-01-2020-8238411.php>

« **ATF invité à l'inauguration du Buste de Simone de Beauvoir par Mr Yvon Robert, maire de Rouen** ».

Le site de l'ATF (Association Technique de Fonderie) qui a suivi avec beaucoup d'attention toutes les étapes du projet et réalisé plusieurs articles dont ce dernier sur l'inauguration du 18 janvier :

<http://atf.asso.fr/wordpress/news-atf-invite-a-linauguration-du-buste-de-simone-de-beauvoir/>

« **Rouen. Le buste de Simone de Beauvoir dévoilé au quartier Grammont** ».

L'article du **Paris-Normandie** daté du 19 janvier :

<https://www.paris-normandie.fr/loisirs/rouen-le-buste-de-simone-de-beauvoir-devoile-au-quartier-grammont-AB16240154>

« **Rouen. Simone de Beauvoir illumine l'entrée du pôle culturel Grammont** ».

L'article de **Tendance Ouest** revient sur l'inauguration de la veille :

<https://www.tendanceouest.com/actualite-348601-rouen-simone-de-beauvoir-illumine-l-entree-du-pole-culturel-grammont.html>

19 JANVIER 2020
Sébastien KIRCH



Argile, cire et bronze

Liens:

Lycée des Bruyères - Sotteville-lès-Rouen

Sébastien KIRCH

Professeur d'Art – Lycée des Bruyères – Sotteville-lès-Rouen
e-mail : sebastien.kirch@me.com

Lycée des Métiers Jean-Baptiste Colbert – Petit-Quevilly

Cyril POESSEL

Professeur de Fonderie – Lycée des Métiers Jean-Baptiste Colbert – Petit-Quevilly
e-mail : c.poessel@hotmail.fr

Sculpteur - Céramiste

Rada MESYATSEVA

Sculpteur - Céramiste
Site internet : <http://rada.ultra-book.com/>
e-mail : raduga88@hotmail.com

Fonderie Valentin Biville – Périers (Manche)

Valentin BIVILLE

Fondeur
e-mail : mobiliermetal.vb@gmail.com