

# Sommaire

N° 1/2016



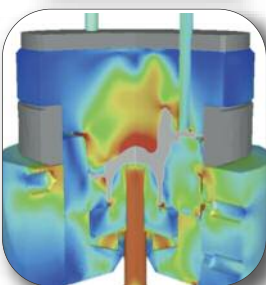
## MOTS DE LA DIRECTION

- 7 Mot des Présidents
- 9 Nouvelle revue, nouveaux horizons...



## TECHNIQUES FORGE ET FONDERIE

- 10 Usinage électrochimique de précision : une alternative crédible
- 14 Reconquête industrielle
- 18 Pas de reconquête industrielle sans une métallurgie française forte !
- 20 CTIF et METAFENSCH associent leurs compétences en 2016
- 22 De la fonderie à la forge : le projet Orfé
- 26 La simulation numérique : un défi majeur pour les métiers de la forge et de la fonderie
- 30 Forge et fonderie innovent pour l'économie circulaire
- 32 Le pôle de compétitivité i-Trans, catalyseur d'innovation
- 36 Projet Interreg Forge Fonderie



# Sommaire (SUITE) N° 1/2016



## JURIDIQUE

- 38 Panorama de quelques législations des Etats membres de l'Union Européenne relatives aux délais de paiement



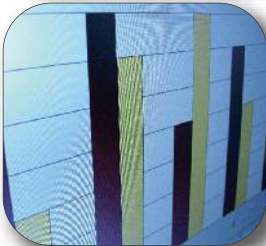
## ENERGIE

- 42 La fin des tarifs réglementés de fourniture en énergie électrique : conséquences et perspectives



## FORMATION

- 48 Pas de reconquête industrielle sans une école d'ingénieurs forte : l'ESFF
- 50 Web série : «Nos produits et nos métiers ont du génie » - épisode 2



## CONJONCTURE

- 52 Point de conjoncture de la profession



## SALONS ET CONFERENCES

- 56 Fabrication additive et métallurgie, de nouveaux enjeux et perspectives industriels
- 60 MIDEST 2015 : une édition à part, chargée d'émotion



## AGENDA

- 62 Les rendez-vous de la Profession

## BREVES / LU POUR VOUS

- 68 Des informations sélectionnées pour vous